

Die Fermeto Handels AG hat sich darauf spezialisiert, möglichst reine und hochwertige Rohstoffe zurück zu gewinnen. Sämtliche Verarbeitungsprozesse können mit einer neuen branchenspezifischen Software optimal verwaltet werden.



Fotos: Fermeto

ERP-Branchenlösung für Entsorgungs- und Recyclingunternehmen:

Gut vernetzt

Metallentsorgung und Recycling gehören seit Jahrzehnten zum Hauptgeschäft der Fermeto Handels AG. Zur Unterstützung der Geschäftsprozesse benötigt das Unternehmen eine zukunfts- und investitionssichere IT-Lösung. Nach fundierter Prüfung wurde die Mitran4T ERP (Enterprise Resource Planning)-Software ausgewählt, welche die speziellen Anforderungen im Bereich Altmetall, Einsatzplanung, Entsorgung und Recycling optimal erfüllt und die Zertifizierung der Unternehmen unterstützt.

Im Bereich Altmetallhandel und Recycling werden einige Anforderungen an ein ERP-System gestellt, die sich markant von anderen Handels- oder Produktionsbetrieben unterscheiden. Dies betrifft bei der Fermeto AG aus Basel in erster Linie die Bereiche Lagerverwaltung, Einkauf, Entsorgung und Verkauf. Metalle werden in der Regel in kleinen Mengen unterschiedlicher Qualität eingekauft und in großen Mengen als einheitliche Qualität verkauft. Grundsätzlich wird das Material manuell oder mit Magnetabscheider zunächst sortiert. Die Trennung der Stoffe erfolgt auf mechanische Weise sowie mit thermischen Verfahren. Zur Verdichtung des Materials kommen Paketierpressen zum Einsatz.

Für jeden Artikel muss ein durchschnittlicher Einkaufspreis berechnet werden können.

Einkaufspreise verändern sich grundsätzlich mit dem Börsenkurs, werden aber oft verhandelt und hängen vom Kunden und der gelieferten Menge ab. Im Rahmen der Inventur ist es wichtig zu wissen, wie teuer jede Materialsorte eingekauft wurde. Verkäufe der sortierten oder verarbeiteten Metalle werden oft zu einem späteren Zeitpunkt nach Börsenwerten fixiert. Die Preiszuordnung erfolgt erst nach der Lieferung. Neben der Thematik der optimalen, börsenwertorientierten Preisgestaltung kommt den betrieblichen Abläufen wie Lagerverwaltung, Rahmenverträge, Streckengeschäfte, Einsatzplanung sowie der exakten Nachweisführung belasteter Stoffe eine hohe Bedeutung zu.

Die Fermeto Handels AG hat sich darauf spezialisiert, möglichst reine und hochwertige

Rohstoffe zurück zu gewinnen. Daher liegt der Schwerpunkt der Tätigkeiten im Recycling und Handel von Metallabfällen, Altmetallen und Industrieabfällen. Die Metalle werden mit den modernsten Techniken analysiert, z. B. Autokatalysatoren auf Edelmetallanteile, sämtliche Metallspäne und Legierungen auf ihre Zusammensetzung oder Kupfer auf Reinheit geprüft. Als wesentliche Ergänzung werden geeignete Behälter wie Boxen, Fässer und Mulden zur Verfügung gestellt und ein Abholservice wird bereit gehalten. Zum Kundenkreis zählen vor allem Entsorgungsdienstleister.

Im Jahr 2009 geriet die Gesellschaft unter Zeitdruck, da in der Schweiz die Mehrwertsteuersätze zu Beginn 2010 geändert werden sollten. Dies war Auslöser, das überalterte Soft-

wareprogramm zu ersetzen. Es wurden 22 Anbieter aus der Schweiz und dem deutschsprachigen Ausland in Betracht gezogen. Neben den anwendungsspezifischen Anforderungen waren eine langjährige Branchenerfahrung, Service & Support sowie die Investitionssicherheit von Bedeutung. Den Zuschlag erhielt Mitte 2010 die ERP-Lösung der Mitán Wirtschaftssoftware AG aus Sömmerda in Thüringen, die seit Anfang des Jahres auch in Appenzell angesiedelt ist. Besonders die Tatsache, dass diese neue Softwaregeneration mit der 4-Tier (4-Schicht)-Technologie eine vollständige, durchgängige ERP-Lösung bietet und gleichzeitig durch offene Schnittstellen die maßgeschneiderte Einbindung sowohl vorhandener, bewährter als auch neuer Softwarepakete sicherstellt, gab den Ausschlag.

Die übergreifende Unternehmenslösung von Mitán unterstützt Entsorgungs- und Recyclingunternehmen durchgängig als Komplettsystem und zeichnet sich durch einige in der Branche gefragte Besonderheiten aus. Ein derartiges Beispiel ist, dass für die Anlieferung von Stoffen eine Rechnung erstellt wird und andererseits für bestimmte Stoffe wie Metalle eine Vergütung erfolgt. Der so genannte tauschähnliche Umsatz wird automatisch beachtet, ebenso das Reverse Charge-Verfahren. Das Softwaresystem verfügt darüber hinaus über diverse Auswertungen für das Management sowie logistisch / technisch bezogene Module für AVV-Register, Fahrzeugdisposition sowie Containerauftragsverwaltung ein-



Altmetalle wie Katalysatoren müssen vor dem Recycling einer Analyse unterzogen werden.

schließlich einer speziellen Mitán4T Waage-Terminal-Software.

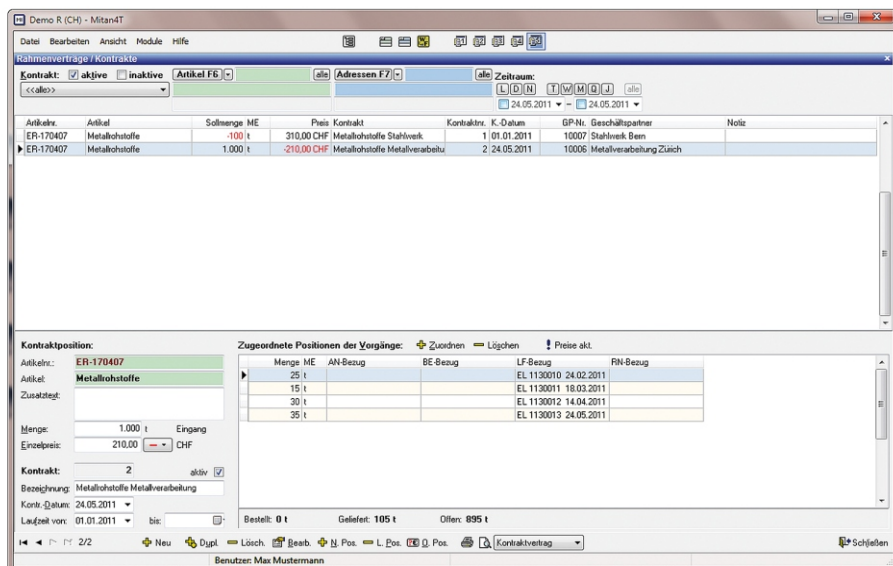
Der Umgang mit Abfall wird in der Schweiz durch die Verordnung über den Verkehr mit Abfällen (VeVA) eindeutig geregelt. Die VeVA lehnt sich stark an das europäische Regelwerk an, so dass auch die diesbezüglichen Mitán-Module mit entsprechender Anpassung zum Einsatz kommen – analog zur elektronischen Nachweisführung (eANV) in Deutschland. Die Mitán-Lösung unterstützt das komplette Abfallmanagement mit der Führung des Betriebstagebuchs, der Verwaltung von Schlüsselbilanzen und Nachweisnummern

hauptsächlich von nachweispflichtigen Stoffen und ermöglicht die lückenlose Verwaltung der Abfallmenge. Der komplette Materialstrom wird in der Schlüsselbilanz automatisch erfasst, da bereits die Warenwirtschaft zwischen Materialein- und -ausgang unterscheidet. Abgeleitet werden Meldungen für statistische Zwecke bzw. für die Abfallbilanzierung gemäß AVV. Auch nicht überwachungsbedürftige Materialien werden in der Abfallbilanz geführt und können für Recherchen extra selektiert werden. Die Angaben im Lieferschein werden für die Übernahme-/Begleitscheine gemäß der Nachweisverordnung verwendet. Gleichzeitig werden die Daten der täglichen Faktura automatisch in die Abfallbilanz übertragen.

Zwar bestimmen Rahmenverträge und Streckengeschäfte nicht das Tagesgeschäft bei Fermeto. Doch wenn sie anfallen, stehen mit dem Modul Mitán4T Kontraktverwaltung die geeigneten Werkzeuge zur Verfügung. Denn neben der schnellen und exakten Übersicht erfolgt eine automatische Zuordnung der Rahmenverträge. Bei der Rechnungslegung werden die zugehörigen Kontrakte erkannt und die Zuordnung einschließlich der Positionsmenge vorgeschlagen. Die vertraglichen Mengen werden im Ein- und Verkauf mit Summenbildung gegenübergestellt, so dass betriebswirtschaftliche Entscheidungen anhand der Gesamtauftragslage fundiert getroffen werden können.

Auch der Besonderheit, im Recyclinggeschäft Streckengeschäfte abzuwickeln, wird die Mitán-Lösung gerecht. Hierbei wird die Ware, z. B. Messingspäne, direkt vom Erzeuger dem Käufer geliefert, ohne dass das Lager des Händlers beansprucht wird. Bereits mit der

Zwar bestimmen Rahmenverträge und Streckengeschäfte nicht das Tagesgeschäft bei Fermeto, doch wenn sie anfallen, stehen mit dem Modul Mitán4T Kontraktverwaltung die geeigneten Werkzeuge zur Verfügung.





Im Bereich Altmetallhandel und Recycling wird das Material manuell oder mit Magnetabscheider sortiert. Eine neue Softwaregeneration soll die Verarbeitungs- und Abwicklungsprozesse optimal und zukunftsorientiert gestalten.

Rechnungslegung wird das erzielte betriebswirtschaftliche Ergebnis als Saldo ersichtlich.

Das Unternehmen setzt seit April 2011 das Modul Mitan4T-Einsatzplan in erster Linie beim Muldenservice ein. Die Vorteile liegen in der automatischen Erfassung der Mengen gemäß AVV, in der Generierung der Vorgänge aus dem jeweiligen Auftrag, in der Standortverfolgung der eingesetzten Container sowie in der Unterstützung der Zertifizierung des Betriebs. Im Einsatzplan werden die Aufträge erfasst und verwaltet, der Fahrauftrag gedruckt und alle erforderlichen Daten für spätere Recherchen bereitgehalten. Die Einsatzplanung umfasst die Auftragsnachbearbeitung sowie die Disposition der Fahrer und der Fahrzeuge. Damit unterstützt der Einsatzplan die verschiedenen realen Abläufe. Über unterschiedliche Containerhandlings (Stellen, Tauschen, Leeren und Abholen) wird automatisch die Containermiete berechnet und

der Containerstandort verwaltet. Zur optimalen Fahrzeugauslastung und Tourenplanung ermöglicht die Mitan4T Fahrzeugdisposition die Zuordnung der Aufträge zum Fahrzeug und die Bildung von Touren in einer übersichtlichen Darstellung per Drag and Drop.

Die 4T-Technologie der Mitan-Software zeichnet sich durch die vielseitigen Möglichkeiten des Customizings, die Offenheit und hohe Integrationsfähigkeit des Systems, einen schnellen Datenzugriff sowie umfangreiche Auswertungen aus. Die Softwarearchitektur ermöglicht eine Hersteller übergreifende uni- und bidirektionale Integration von Softwarelösungen mit allen Technologien (COM, NET, SOA, XML, http usw.). Entgegen dem Trend der letzten Jahre, Software als WEB-Anwendung zu entwickeln, hat Mitan den Client der klassischen 3-Schicht-Technologie als einen Interaction-Server konzipiert, der die Branchenmo-

dule als vierte Schicht verwaltet. Der Anwender hat den Vorteil, dass selbst vernetzte Web-Anwendungen unter einer Oberfläche bedient werden. Mitan4T läuft sowohl auf Einzelplatz-PCs, im Netzwerk, als auch im Terminal-Modus bzw. als ASP-Lösung. Das Datenbanksystem ist grundsätzlich frei wählbar.

Mit dieser Technologie besteht die Möglichkeit, die Mitan4T Fahrzeugdisposition mit Connected Navigation von TomTom Work zu koppeln. Somit steht der webbasierte Dienst TomTom Webfleet mit sicherem Zugriff via Internet auf Fahrzeugmanagement- und Reporting-Informationen rund um die Uhr zur Verfügung. Eine derartige mobile Anbindung führt zu einer sehr effizienten Auslastung der Fahrzeuge und zu einer optimalen Tourenplanung.

Spezieller Berechnungsalgorithmus

„Mittlerweile setzen wir auf zehn PC-Arbeitsplätzen die Branchenlösung Mitan4T ein und erhalten mit dieser Software eine sehr effektive, nachhaltige Unterstützung unserer Geschäftsprozesse“, resümiert Dipl.-Ing. René Suter, Geschäftsführer der Fermeto Handels AG. Als nächster wichtiger Schritt ist die Übernahme der außerhalb vom ERP-System ermittelten Preise in Mitan4T geplant. In einem speziellen Berechnungsalgorithmus fließen die aktuellen Börsenwerte, bestimmte Margen und Abschläge sowie kundenspezifische bzw. aufwandsabhängige Rabatte ein. Um eine hohe Datendurchgängigkeit, mehr Transparenz und Effizienz zu erzielen, soll dieses Know-how ohne redundante, manuelle Eingabe mittels der bewährten Mitan-Excel-Kopplung erfolgen.

www.fermeto.ch
Dr. Ralf Volker Schüler

M i t U N S h a b e n S I E
d i e N A S E v o r n !

- K a n a l s p ü l s c h l ä u c h e
- G e r u c h s k i l l e r G e l a c t i v ®



GrüninG+Loske
TECHNISCHER HANDEL
www.gruelo.de