

# Durchdachte ERP-Lösung verschafft mehr Durchblick

Maschinenbauer optimiert mit flexiblem ERP-System seine Geschäftsprozesse: Um das steigende Auftragsvolumen besser bewältigen zu können und die Geschäftsabläufe transparenter zu machen, suchte der Schweizer Drahtverarbeitungsmaschinenbauer Remex ein geeignetes ERP-System. Mit der Software Mitran 4T fand er die passende Lösung.



Halbautomatische Montagemaschine für die Verbindung von Bonnell-Federn zu Federkernen.

(re) Polstermöbel und Matratzen sind aus keinem Haushalt wegzu-denken, und entsprechend hohe Anforderungen werden an die Produzenten gestellt. Die Firma Remex in Steinach/SG ist einer der weltweit führenden Hersteller von Drahtverarbeitungsmaschinen für die Polstermöbel- und Matratzen-industrie.

Das 1990 gegründete Unternehmen, das sich anfangs ausschliesslich mit der Revision und dem Handel mit gebrauchten Drahtverarbeitungs- und Textilmaschinen befasst hatte, begann zehn Jahre später mit der Entwicklung, Konstruktion und Montage eigener Maschinen. Es handelt sich dabei unter anderem um Federwindmaschinen zur vollautomatischen Produktion doppelkonischer Bonnell-Federn, halbautomatische Montagemaschinen sowie vollau-

tomatische Transferlinien zur Herstellung von Federkernen.

Remex versteht sich in erster Linie als Einzelfertiger: Produziert werden in der Regel kundenspezifische Einzelmaschinen, Sondermaschinen sowie Prototypen in der Losgrösse 1, doch werden gelegentlich auch Kleinstserien in Auftrag genommen. Ausgehend von der Vorgabe des Kunden – insbesondere hinsichtlich der Federform –, wird die Maschine von Remex entwickelt, konstruiert und nach Freigabe durch den Kunden hergestellt.

Mit zunehmendem Auftragsvolumen stieg der Produktions- und Planungsaufwand, doch die erforderliche Transparenz in den Geschäftsprozessen tendierte gegen null. Was sich lange mit Excel- und Works-Tabellen bewerkstelligen liess, musste nun aufgrund der mangelnden Übersicht infrage

gestellt werden. So entstanden beispielsweise wiederholt sehr unangenehme Situationen, weil Teile, die dringend zur Fertigstellung einer Maschine benötigt wurden, zuvor bereits als Ersatzteil ausgeliefert worden waren. So musste dann eine entsprechende Eilbestellung an den Lieferanten geschickt werden.

## Anforderungsprofil für neue IT-Lösung

Die Verantwortlichen bei Remex beschlossen, diese misslichen Umstände mit einer geeigneten IT-Lösung aus der Welt zu schaffen. Hierzu erstellten sie ein entsprechendes Anforderungsprofil:

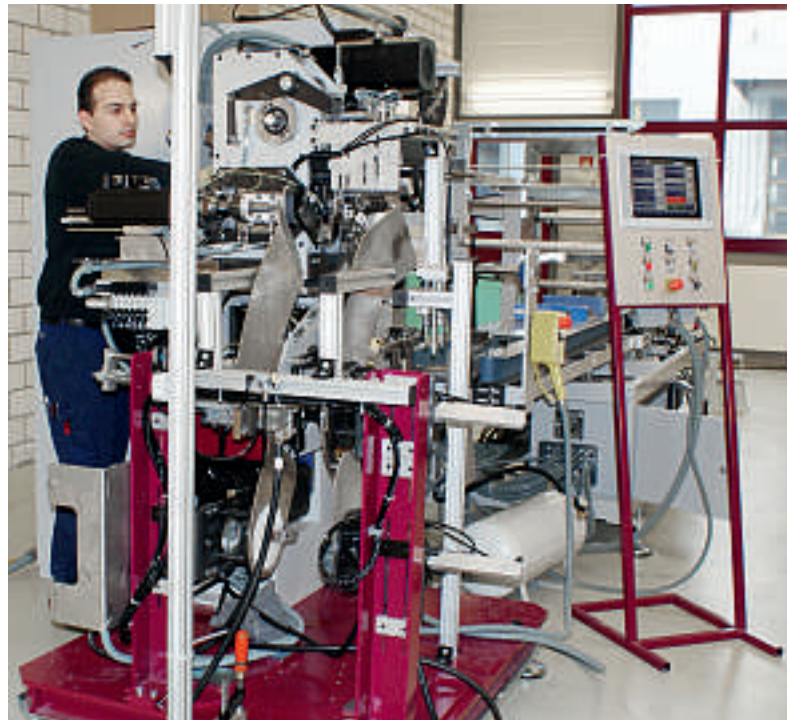
- Mehrlagerverwaltung für Produktions- und Ersatzteillager
- Unterstützung des Einkaufs durch spezifische Rahmenverträge, automatische Bestellorder sowie Just-in-time-Zulieferung

- ausgeprägtes Preisgestaltungs- und Lieferantenbewertungssystem
- lückenlose Verwaltung der produktionsrelevanten Daten
- schnelle Verfügbarkeit von Informationen (z. B. Lagerbestände, Auftragsfortschritt)
- automatische Erstellung von Produktionsunterlagen (z. B. Arbeitsaufträge mit Stücklisten)

Hinzu kamen neben einem akzeptablen Preis-Leistungs-Verhältnis die Forderung nach optimalem Service und Support sowie systemtechnologische Kriterien wie:

- hohe Stabilität und Netzwerkfähigkeit
- offene Strukturen und modulare Softwarearchitektur zwecks Realisierung von Anpassungs- oder Erweiterungswünschen
- Einbeziehung neuester Technologien

Daniel Schmid, ein langjähriger Berater von Remex und Geschäftsführer der Firma Comtiss in Trogen/AR, wurde beauftragt, nach einer passenden Softwarelösung zu suchen. Nach Prüfung der Anforderungen empfahl er das ERP-System Mitan 4T der Mitan Wirtschaftsoftware AG, Sömmerda (DE). Aufgrund der umfassenden, aber dennoch skalierbaren



**Qualitätsprüfung einer montierten Remex-Maschine vor der Auslieferung.**

Lösung hatte sich Daniel Schmid Anfang 2011 entschieden, die Vertretung für dieses ERP-System in der Schweiz zu übernehmen. Er bot Remex eine dreimonatige Testversion an, sodass sowohl die funktionellen als auch technischen Kriterien verprobt werden konnten.

Schon nach wenigen Wochen intensiver Nutzung zeichnete sich

ab, dass das ERP-System den Erwartungen voll entsprach, und Remex entschied, es anzuschaffen. Die Softwarelösung überzeugte durch hohe Funktionalität, intuitive Bedienung, Transparenz und Nachvollziehbarkeit. Hinzu kam die verbindliche Zusage seitens des Softwareanbieters, die speziellen Anforderungen, respektive Er- ▶

## Die IBZ Schulen bilden Sie weiter.

### Höhere Fachschule

**Dipl. Techniker/in HF (eidg. anerkannt)**

Maschinenbau  
Betriebstechnik  
Unternehmensprozesse (Vertiefung Logistik)\*  
Elektrotechnik  
Informatik  
Kunststofftechnik  
Hochbau und Tiefbau  
Haustechnik

**Dipl. Wirtschaftsinformatiker/in HF**

### Höhere Berufsbildung

Logistikfachmann/-frau  
Prozessfachmann/-frau  
Industriemeister/in  
Bauführer/in (IBZ-Diplom)

Bauleiter/in Hochbau  
Bauleiter/in Tiefbau  
Metallbau-Werkstatt- und Montageleiter/in  
Metallbau-Konstrukteur/in  
Metallbaumeister/in  
Elektro-Installateur/in  
Elektro-Projektleiter/in  
Elektro-Sicherheitsberater/in  
Praxisprüfung gemäss NIV

### Nachdiplomstudien

HF-NDS Betriebswirtschaftslehre für Führungskräfte (Managementkompetenz)

Kursbeginn: April/Oktober

Kursorte: Aarau Basel Bern Sargans  
Sursee Winterthur Zug Zürich

\*in Planung



# IBZ

IBZ Schulen für Technik Informatik Wirtschaft  
Zentralsekretariat  
Tellstrasse 4, 5000 Aarau  
Telefon 062 836 95 00, [ibz@ibz.ch](mailto:ibz@ibz.ch), [www.ibz.ch](http://www.ibz.ch)



Blick in den Lagerbereich der Remex AG.

► weiterungen, zu erfüllen, wobei die Themen Rahmenverträge, Lagerverwaltung und optimale Preisgestaltung im Vordergrund standen.

Die offizielle Installation des ERP-Systems erfolgte im August 2011 unter Federführung des kompetenten Partners vor Ort, Daniel Schmid, der sich auch der Schulungen und der generellen Betreuung annahm. Die Inbetriebnahme vollzog sich unkompliziert und schnell. Bereits unmittelbar nach der Installation konnten am ersten Tag alle Artikel durch die 1:1-Übernahme aus den Excel-Dateien eingepflegt werden. Nach dem dritten Schulungstag wurde das Softwaresystem in den Betrieb eingebunden und unterstützt seitdem erfolgreich das Betriebsgeschehen. «Die gebotene Funktionalität einschliesslich der Anpassungsmöglichkeiten, die kurze Einführungszeit ohne lange Unterweisungen des Personals und die schnelle Nutzung im Be-

trieb gibt uns die Gewissheit, bei der Softwareauswahl die richtige Entscheidung getroffen zu haben», erklärt Liz Graf, Geschäftsführende Gesellschafterin der Remex AG.

Den erwähnten Rahmenverträgen kommt eine Schlüsselrolle im Unternehmen zu, denn die Fertigung aller zur Montage der Maschinen benötigten Teile wird jeweils als Fremdauftrag vergeben. Hinzu kommen die Bestellungen bezüglich diverser Materialien und Betriebsstoffe. Bei rund 80 Prozent aller Bestellungen inklusive der Fertigungsaufträge liegen Rahmenverträge zugrunde. Sie regeln die Geschäftsprozesse mit den Lieferanten bezüglich Artikel, Menge, Qualität und Lieferzeit.

Wichtig war in diesem Zusammenhang auch, dass das System automatisch meldet, welcher Rahmenvertrag ausläuft, sodass noch vor Ablauf eine entsprechende Vertragsverlängerung oder ein

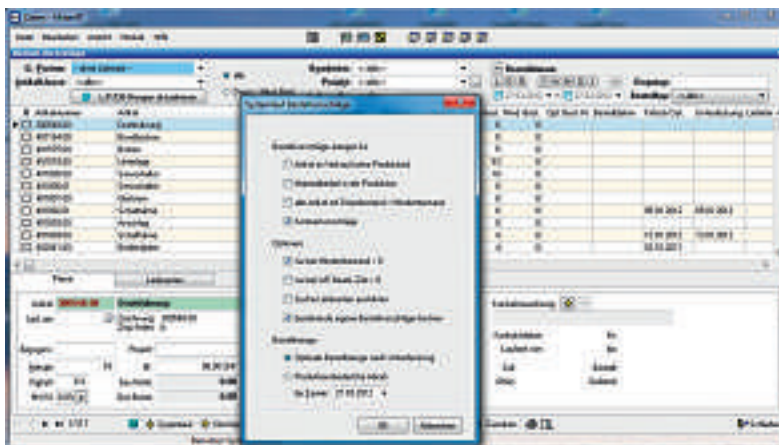
neuer Rahmenvertrag zustande kommt. «Die von uns gewünschten Erweiterungen hinsichtlich der Rahmenverträge erhielten wir in knapp zwei Monaten», berichtet Dario Nuzzo, IT-Projektleiter im Hause Remex. «Dies entsprach der uns zugesicherten Zeit, und darüber hinaus erwies sich die gelieferte Funktionalität als einwandfrei. Heute erhalten wir einen Link zum Download des Updates auf der Mitan-Kundenseite. Die Installation ist problemlos innerhalb weniger Minuten erledigt.»

### Mehr Unabhängigkeit von Lieferanten

Weitere Anpassungen betrafen die Lagerverwaltung: Mittels einer Mehrlagerverwaltung wurde eine strikte Trennung zwischen Produktions- und Ersatzteillager eingeführt. Das System unterstützt die jeweilige Lagerverwaltung insbesondere hinsichtlich der Just-in-time-Anlieferung mittels automatischer Bestellorder und bewirkt generell eine optimierte – möglichst minimale – Bestandsführung.

Durch die IT-Steuerungsprozesse im eigenen Hause hat Remex den totalen Überblick und ist in gewissem Sinne unabhängiger von den Lieferanten. «Die Anlieferungen erfolgen nun punktgenau, und die Auftragsabwicklungszeiten wurden drastisch gesenkt, sodass wir unseren Kunden verbindliche Termine nennen können», merkt Dario Nuzzo an.

Die Verantwortlichen bei Remex planen, den speziellen Aufgaben-



Das ERP-System Mitan 4T unterstützt die Lagerverwaltung mit automatisch generierten Bestellvorschlägen. (Bilder: Give4pr)



**Dario Nuzzo, IT-Projektleiter bei Remex, und Daniel Schmid, Inhaber des Beratungshauses Comtiss (v.l.).**

Vorher-Nachher-Vergleich möglich, doch wir agieren unter dem Eindruck einer hundertprozentigen Steigerung. Von daher befindet sich unser Unternehmen auf dem richtigen Weg und ist für die Zukunft gut aufgestellt.» ■

komplex der Produktionsplanung in absehbarer Zeit mit weiteren Modulen der Mitan-4T-Software zu lösen. Derzeit erfolgen hier noch Schätzungen für die Fertigung einer Anlage auf der Basis gesammelter Erfahrungswerte. Zeiterfassungen erfolgen bei Start und Ende eines Fertigungsauftrags durch den jeweiligen Mitarbeiter.

«Die erzielten deutlichen Verbesserungen im Einkauf, in der Lagerverwaltung und bereits auch in der Produktion bringen nicht nur mehr Transparenz, sondern sorgen für effiziente Geschäftsprozesse und bewirken höhere Produktivität, Qualität und Termintreue gegenüber dem Kunden», resümiert Liz Graf. «Zwar ist kein exakter

#### **Remex AG**

9323 Steinach, Tel. 071 440 22 00  
info@remexag.com

#### **Mitan Wirtschaftsssoftware AG**

Zweigniederlassung Appenzell  
9050 Appenzell, Tel. 071 788 02 50  
service@mitan.ch

#### **Comtiss – Schmid Computer Time System Service**

9043 Trogen, Tel. 071 340 03 11  
info@comtiss.ch

**SOCTITE**

**Sofortvertrauen mit Sofortklebstoffen**

Entdecken Sie die neuen hochtemperaturbeständigen Loctite Sofortklebstoffe unter [www.loctite-instantadhesives.com](http://www.loctite-instantadhesives.com)

**Henkel** Excellence is our Passion

Henkel & Cie. AG - 4133 Pratteln - [www.loctite.ch](http://www.loctite.ch)

LOCTITE INNOVATION  
TEMPERATURBESTÄNDIG BIS ZU 120 °C!

MAINTENANCE Schweiz 2013  
DIE MESSE FÜR INDUSTRIELLE INSTANDHALTUNG  
easyFair  
Besuchen Sie uns:  
Stand B 13