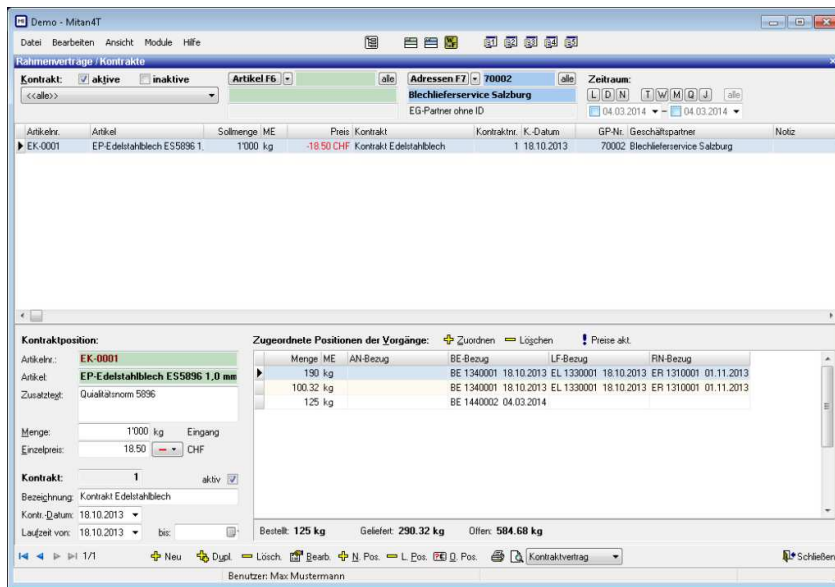




Rahmenverträge



Ihre Vorteile im Überblick

- Automatische Zuordnung
- Exakte und schnelle Übersicht
- Automatische Preisbestimmung
- Berechnung der offenen Menge

Übersichtlichkeit

Das Modul gestattet die einfache und schnelle Übersicht, welche Rahmenverträge (Kontrakte) abgeschlossen wurden und wie der **Erfüllungsstand** ist.



Jede vorgenommene Lieferung (Wareneingang / Warenausgang) bzw. durchgeführte Leistung wird kumulativ erfasst und die noch **offene Menge** ermittelt.

Zuordnung

Beim Anlegen von Lieferungen bzw. Rechnungen werden die Kontrakte erkannt und die Positionsmenge zugeordnet.

Wurde ein **Kontraktpreis** festgelegt, wird dieser in den Vorgang übernommen. Der Kontraktpreis steht in der systeminternen Preishierarchie an erster Stelle.

Eine nachträgliche Zuordnung bzw. Aufhebung der Zuordnung zu einem Kontrakt ist möglich.

Tagesgeschäft

Für den schnellen und exakten Zugriff sorgen Filter- und Suchmöglichkeiten.

Auswertung

Zur Wertung der Ergebnisse der Kontraktbearbeitung aus betriebswirtschaftlicher Sicht, wird die Summe der offenen Positionen mit der gelieferten und der bestellten Menge ermittelt.

Preisaktualisierung

Nach einer Änderung des Kontraktpreises können noch offene Lieferungen automatisch aktualisiert werden.